

β) Το **κουπλέ**, μ.5 έως μ.10, αποτελείται από τρεις 2μετρες φράσεις και η είσοδος της μελωδίας γίνεται στον Δι. Στην *πρώτη φράση* του κουπλέ, μ.5 και μ.6, γίνεται ατελής και εντελής κατάληξη στον Πα, τέλος του μ.5 και μ.6 αντίστοιχα. Στη *δεύτερη του φράση*, μ.7 και μ.8, γίνεται ατελής κατάληξη στον Δι, μ.8. Στην *τρίτη φράση*, τέλος του μ.8 έως τη μέση του μ.10, γίνεται ατελής κατάληξη στον Δι, μέση του μ.9 και εντελής στον Πα, μέση του μ.10. Ακολουθεί οργανική ανταπόκριση, τέλος του μ.10 έως μ.12, η οποία πραγματοποιεί ατελή κατάληξη στον Δι, μ.11 και εντελή στον Πα, μ.12.

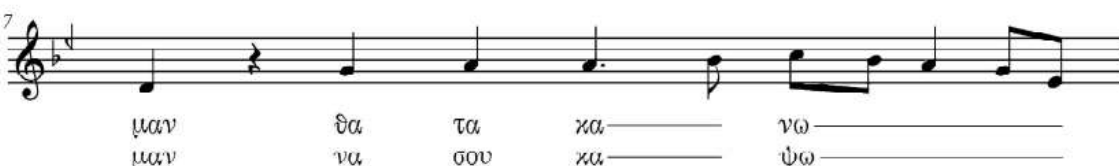
γ) Το **ρεφρέν** χρησιμοποιεί τη μελωδία της εισαγωγής.



Γκέλ Λιμάν

Αντικρουστός Μικράς Ασίας
Ήχος Α - Μακάμ Ουσάκ

Καταγραφή: Σ. Κεντεποζίδης



8



φο ρε σια α
την κα ρδια

9



Al Coda

μα αν γελ α μαν σε βντα λη ημ' α μαν

11



12



σε να τα

14



FINE

λε γω κι'α κου τα πα ρε χαρ τι και γρα φε τα

